

AUM 022 N.TVB - Rozsdamentes acél mosdó, csaptelep nélkül, termosztatikus szelep - 6 V (4 x 1,5)



AUM 022 egy kisebb méretű, falra szerelhető rozsdamentes acélból készült mosdó. Kis mérete miatt, a mosdókagyló különösen alkalmas olyan kisebb helyre, ahol magasak a higiéniai elvárások. A mosdó két alap változatban rendelhető : a rögzítő konzolokkal (AUM 022N), és egy tartósabb rozsdamentes bevonattal ellátott (AUM 022Z). A felület hagyományos módon csiszolt, de homokfűvott matt változatban is rendelhető. A mosdó rendelhető csap nélkül, vagy csak furattal ellátva, melynek átmérője 29 mm, vagy a kedvelt AUM 3-as csapunkkal ellátva. Az AUM 3 mindegyik változata alkalmas: hideg és meleg vízzel, vagy termosztatikus keverőkarral. Valamennyi változatnál a feszültséget 12 V, 50 Hz (ZAC) transzformátorból vagy 4db 6 V-os AA elemről kapja. A mosdót AISI 304 rozsdamentes acélból gyártják. A tisztításhoz ajánljuk a WÜRTH tisztítószeret, anyag megóvásra (no. 0893 121 K)és tisztításra a (no. 893 121 1) számút.

Értékelés: Még nincs értékelés

[Tegye fel kérdését a terméknek!](#)

Gyártó:[AZP Brno](#)

Leírás

AUM 022 egy kisebb méretű, falra szerelhető rozsdamentes acélból készült mosdó. Kis mérete miatt, a mosdókagyló különösen alkalmas olyan kisebb helyre, ahol magasak a higiéniai elvárások. A mosdó két alap változatban rendelhető : a rögzítő konzolokkal (AUM 022N), és egy tartósabb rozsdamentes bevonattal ellátott (AUM 022Z). A felület hagyományos módon csiszolt, de homokfűvott matt változatban is rendelhető. A mosdó rendelhető csap nélkül, vagy csak furattal ellátva, melynek átmérője 29 mm, vagy a kedvelt AUM 3-as csapunkkal ellátva. Az AUM 3 mindegyik változata alkalmas: hideg és meleg vízzel, vagy termosztatikus keverőkarral. Valamennyi változatnál a feszültséget 12 V, 50 Hz (ZAC) transzformátorból vagy 4db 6 V-os AA elemről kapja. A mosdót AISI 304 rozsdamentes acélból gyártják. A tisztításhoz ajánljuk a WÜRTH tisztítószeret, anyag megóvásra (no. 0893 121 K)és tisztításra a (no. 893 121 1) számút.

Szállított termékek

1. stainless washbasin with consoles (AUM 022 N)
2. stainless washbasin with sheathing (AUM 022 Z)
3. waste trap
4. small anchoring material
5. automatic tap (only with version with automatic tap)

A Beüzemeléshez szükséges

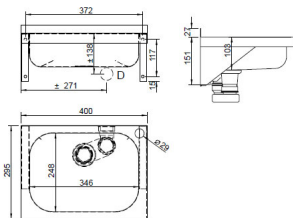
1. Set-up water inlet G 1/2"
2. Set-up electric cable for 12 V from source ZAC (only by 12 V version)
3. Set-up outlet d = 40 mm

További információk a termékről?

- [AUM 022 N \(všechny verze\) data for projectants - \(30 kB \)](#)
- [AUM 022 Z \(všechny verze\) data for projectants - \(29 kB \)](#)

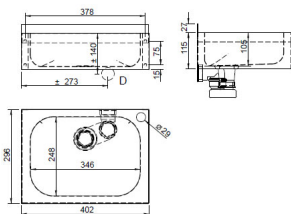
Alapvető műszaki adatok	Érzékelési tartomány	adjusted automatically
	Víz becsatlakozás	G 1/2"
	Kivezetés	d = 40 mm
	Méret	400 x 295 x 180 mm AUM 022N
	Inner dimensions of sink	2 - 8 Bar (by 6 V verzió)
	Adjustable time of after flow	346 x 248 x 103 mm
	IP védettség	0÷4 s (alapbeállítás 1 sec)
	Tápegység	IP 55
	Felhasználható energiaforrások	12 V, 50 Hz (AUM 022 N.1, .2. TV; AUM 022 Z.1, .2, .TV)
	Víz nyomás	ZAC 1/20 - max. 3x AUM 022 N.1, Z.1 N.TV, Z.TV; max.
	Súly	2x AUM 022 N.2, Z.2)
		1 - 10 Bar (by 12 V verzió)
		4 kg

Ábrák AUM 022 N



D -
AUM 022 Z

outlet



D -

outlet

Vélemények

Még senki sem nyilvánított véleményt erről a termékről.